

ardèche
MUSIQUE ET DANSE
CONSERVATOIRE

Je m'inscris au conservatoire

rentrée 2020 - 2021

Retrouvez les 16 lieux de cours et
l'ensemble des disciplines enseignées sur
www.ardechemusiqueetdanse.fr

musique
 danse

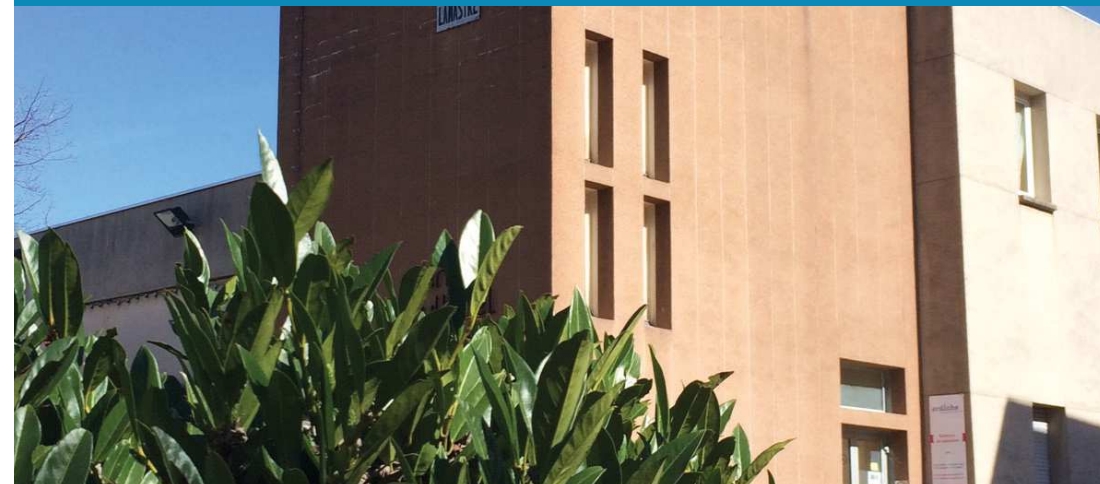
 Conservatoire Ardèche musique et danse

à partir du
X JUIN 2020



Lamastre

Antenne de Lamastre - centre culturel
Place Victor HUGO - 07270 Lamastre
Tél. 04 75 06 48 67
Antenne.lamastre@ardechemusiqueetdanse.fr



Disciplines enseignées

RESPONSABLE D'ANTENNE
Armelle Le Dù

PRATIQUE INSTRUMENTALE

Bois : Flûte traversière, saxophone
Polyphoniques : Piano,
piano jazz, guitare,
guitare électrique musiques actuelles
Cordes : Violon
Percussions : Batterie musiques actuelles

PRATIQUES COLLECTIVES

- Atelier guitare chanson
- Atelier musique traditionnelle
- Ateliers musiques actuelles
- Atelier jazz

FORMATION MUSICALE

- Eveil musical
- Formation musicale
1^{er} cycle, 2^e cycle
- Formation musicale adultes

TARIFS

Suivant vos revenus

Pensez à apporter votre dernière attestation
en cours CAF (QF) / MSA pour
faciliter votre inscription
Télécharger la grille tarifaire
sur www.ardechemusiqueetdanse.fr

siège administratif :

Ardèche Musique et danse maison de Bésignoles
2 route des Mines 07000 Privas tél. 04 75 20 28 40
www.ardechemusiqueetdanse.fr

 Conservatoire Ardèche musique et danse